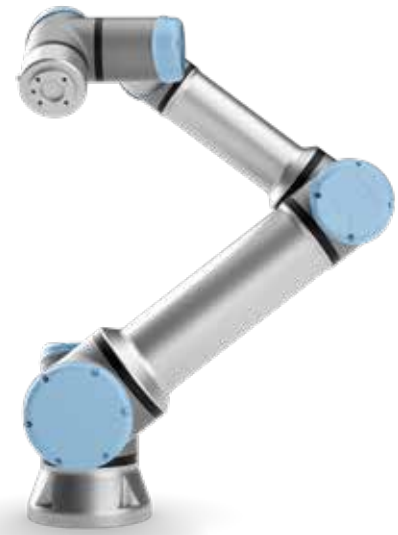


UR16e

Specifiche tecniche



Specifiche

Carico utile al polso	16 kg (35,3 lbs)
Sbraccio	900 mm (35,4 in)
Gradi di libertà	6 giunti rotanti
Programmazione	Interfaccia grafica utente Polyscope su schermo tattile da 12 pollici con supporto

Prestazioni

Potenza massima assorbita in una applicazione tipica	585 W	
Potenza assorbita in una applicazione tipica con parametri moderati	350 W	
Funzionamento collaborativo	17 funzioni di sicurezza	
Certificazioni	EN ISO 13849-1, PLD Categoria 3, e EN ISO 10218-1	
Sensore F/T	Forza, x-y-z	Coppia, x-y-z
Campo di misura	160.0 N	10.00 Nm
Risoluzione	5.0 N	0.2 Nm
Accuratezza	5.5 N	0.5 Nm

Movimento

Ripetibilità di posizionamento, secondo ISO 9283	± 0.05 mm	
Giunto	Corsa	Velocità massima
Base	± 360°	± 120°/s
Spalla	± 360°	± 120°/s
Gomito	± 360°	± 180°/s
Polso 1	± 360°	± 180°/s
Polso 2	± 360°	± 180°/s
Polso 3	± 360°	± 180°/s
Velocità tipica TCP	1 m/s (39,4 in/s)	

Caratteristiche

Classificazione IP	IP54
Classe ISO Clean room	5
Rumorosità	Inferiore a 65 dB(A)
Posizione di installazione robot	Qualsiasi orientamento
Porte I/O al tool	
Ingressi digitali	2
Uscite digitali	2
Ingressi analogici	2
Tensione I/O al polso	12/24 V
Corrente I/O al polso	2 A (Doppio pin) 1 A (Singolo pin)

Caratteristiche fisiche

Ingombro alla base	Ø 190 mm
Materiali	Alluminio, plastica PP, acciaio
Tipo di connettore tool (end-effector)	M8 M8 8-pin
Lunghezza cavo di collegamento robot	6 m (236 in)
Peso, con cavo	33,1 kg (73 lbs)
Intervallo temperatura ambiente	0-50°C
Umidità	90% RH (senza condensa)

Quadro elettrico

Caratteristiche

Classificazione IP	IP44
Classe ISO Clean room	6
Intervallo temperatura ambiente	0-50°C
Porte I/O	
Ingressi digitali	16
Uscite digitali	16
Ingressi analogici	2
Uscite analogiche	2
Ingressi digitali ad alta velocità in quadratura a 500Hz	4
Alimentazione I/O	24V 2A
Comunicazione	Frequenza di controllo: 500 Hz Modbus TCP PROFINET Ethernet/IP USB 2.0, USB 3.0
Alimentazione elettrica	100-240VAC, 47-440Hz
Umidità	90%RH (senza condensa)

Caratteristiche fisiche

Dimensioni (LxHxP)	475 mm x 423 mm x 268 mm (18,7 in x 16,7 in x 10,6 in)
Peso	12 kg (26,5 lbs)
Materiali	Acciaio verniciato a polvere

Terminale di programmazione

Caratteristiche

Classificazione IP	IP54
Umidità	90%RH (senza condensa)
Risoluzione del display	1280 x 800 Pixel

Caratteristiche fisiche

Materiali	Plastica
Peso con cavo TP 1 m	1,6 kg (3,5 lbs)
Lunghezza cavo TP	4,5 m (177,17 in)