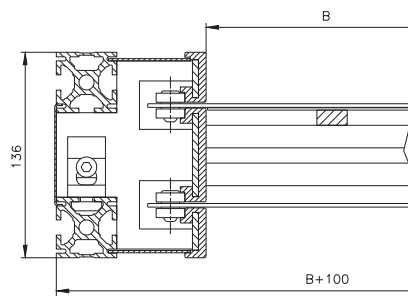


# Nastri trasportatori KGF-P 2040



Sezione trasversale  
della struttura del  
trasportatore





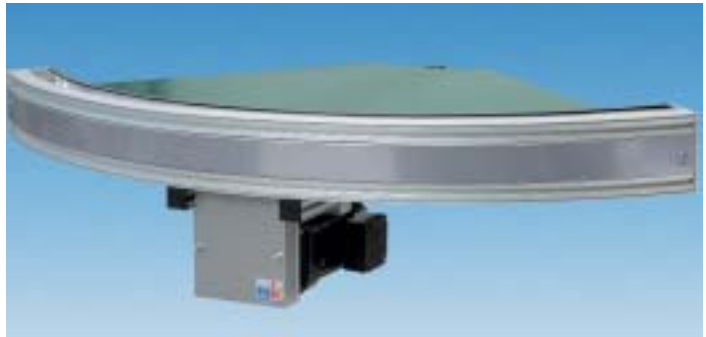
Il trasportatore KGF- 2040 si basa sul Profilo serie 40 ed è compatibile con tutti gli altri trasportatori mk. La struttura di profilo esterna ha scanalature a T da 10 mm che consentono il montaggio diretto degli accessori aggiuntivi come le guide laterali, i sensori, ecc. I profili strutturali

utilizzati assicurano la rigidità di costruzione con eccellenti capacità di carico; i valori indicati per i carichi e le velocità massime sono direttamente dipendenti e pertanto variano. Il trasportatore ha una barra di pressione rotante  $\varnothing 20$  che consente il trasporto di piccoli pezzi. Il tensionamento

automatico del nastro è all'interno delle testate che compensano il normale allungamento del tappeto e, allo stesso tempo, assicurano dimensioni fisse. La trazione centrale compatta non ha sporgenze esterne se si utilizzano i nostri motoriduttori standard.

# Nastri trasportatori KGF-P 2040

Versione della trazione BI



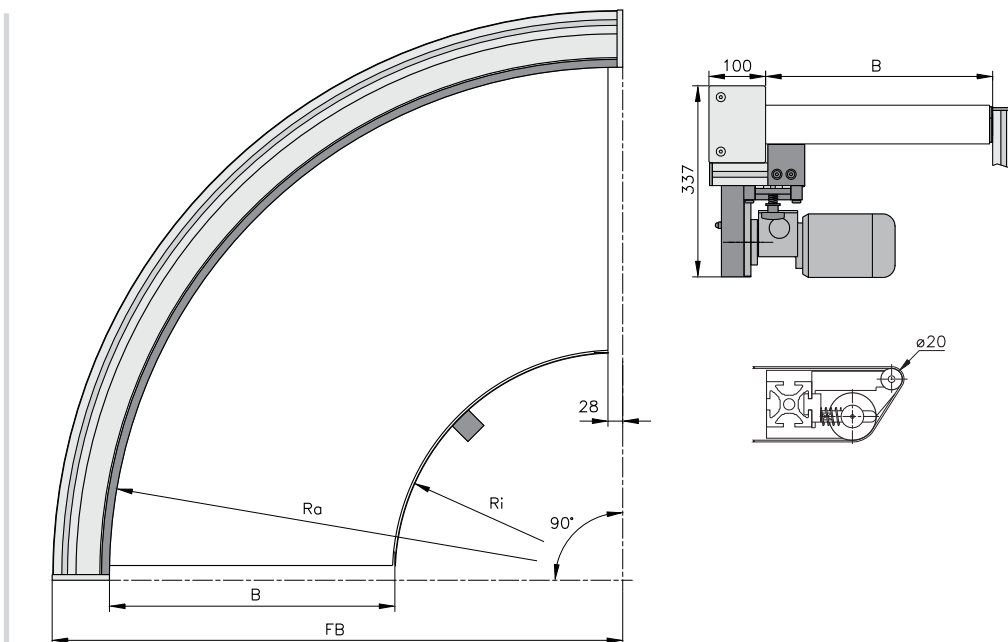
## *Indice KGF-P 2040*

KGF-P 2040 BI – Trazione centrale, reversibile –	76
KGF-P 2040 Piedistalli ed esempio di ordine	77

# KGF-P 2040 BI

*Nastro trasportatore curvo con trazione centrale, reversibile*

B20.40.020



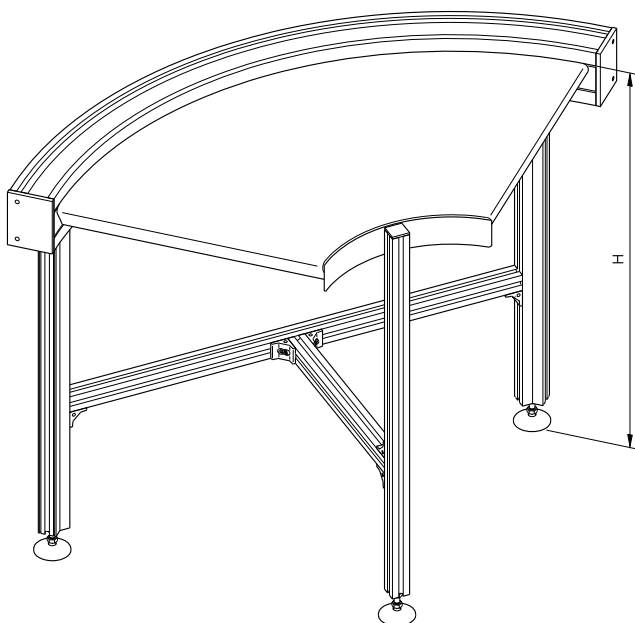
## Funzioni:

Per questo trasportatore mk offre la trazione Versione BI, con larghezze del nastro utilizzabili 300, 400, 500 e 600 con curva 90°. La costruzione compatta facilita l'integrazione del nastro con le linee esistenti. Il rullo di trazione  $\varnothing 55$  mm assicura una buona presa e un buon trasferimento della potenza del motore.

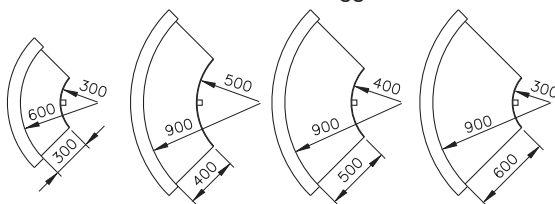
	Dimensioni – Informazioni tecniche	Note
Angolo del trasportatore	90°	altri su richiesta
Larghezze utilizzabili B	300 a Ra=600 mm, Ri=300 mm, FB=706 400 a Ra=900 mm, Ri=500 mm, FB=1006 500 a Ra=900 mm, Ri=400 mm, FB=1006 600 a Ra=900 mm, Ri=300 mm, FB=1006	N. identif.: B20.40.023 N. identif.: B20.40.022 N. identif.: B20.40.021 N. identif.: B20.40.020
Posizione trazione	sotto, centro	
Trazione e velocità	5-30 m/min	altri su richiesta
Piedistalli	standard o con supporto per la sostituzione del tappeto	
Capacità di carico max.	fino a 30 kg, a seconda dell'angolo, la velocità e il prodotto del trasportatore	
Tappeti		vedere pagina 86

# KGF-P 2040

*Piedistalli ed esempio di ordine*



**Versioni del raggio**



## *Esempio dell'ordine*

Al fine di effettuare un preventivo e produrre correttamente il trasportatore, richiediamo le seguenti informazioni:

KGF-P 2040

Versione Ra 900 / Ri 500

Velocità 15 m/min

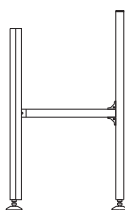
Larghezza utilizzabile B = 400 mm

Tipo di tappeto

Piedistalli con (o senza) supporto per il la sostituzione del tappeto

Altezza H = 800 mm

## *Piedistalli standard*



## **con supporto per il la sostituzione del tappeto**

