






Trasportatori inclinati mk



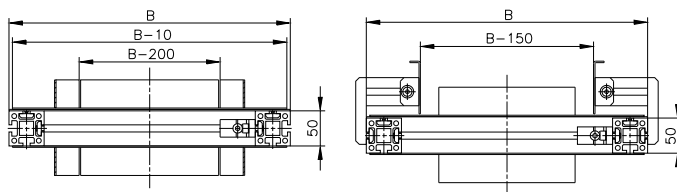
Indice Trasportatori inclinati mk

	KFG-P 2000	118
	KFM-P 2040.86	128
	KFS-P 2040.86	136
	Trasportatori inclinati Informazioni sul motore	144
	Esempi di applicazione di trasportatori inclinati	146

Trasportatori inclinati KFG-P 2000



Sezione trasversale della struttura del trasportatore





Grazie al suo design compatto basato sui Profili strutturali in alluminio mk 2000, il Sistema trasportatore KFG-P 200 è l'ideale per applicazioni a servizio continuo in ambienti con più turni. Utilizzato principalmente per il trasporto di piccoli elementi, il nastro nel piano inclinato è guidato da guide a V saldate. Come

per tutti i trasportatori mk, l'allineamento del nastro è facile grazie ai nostri rulli bombati standard. Tra le funzioni aggiuntivi vi è il piano di scorrimento in acciaio inox sulla struttura del trasportatore, che riduce l'usura sul nastro, e i cuscinetti a sfere sigillati che favoriscono la durata e la prestazione del sistema.

Sfruttando tutti i benefici della struttura modulare grazie al nostro Sistema di tecnologia di profilatura mk, questo trasportatore può essere facilmente integrato in dispositivi nuovi o esistenti, o essere utilizzato come trasportatore singolo per le applicazioni di movimentazione magazzino e di carico.

Trasportatori inclinati KFG-P 2000

Versione della trazione AC



Versione della trazione AF



Versione della trazione AS



Versione della trazione AU



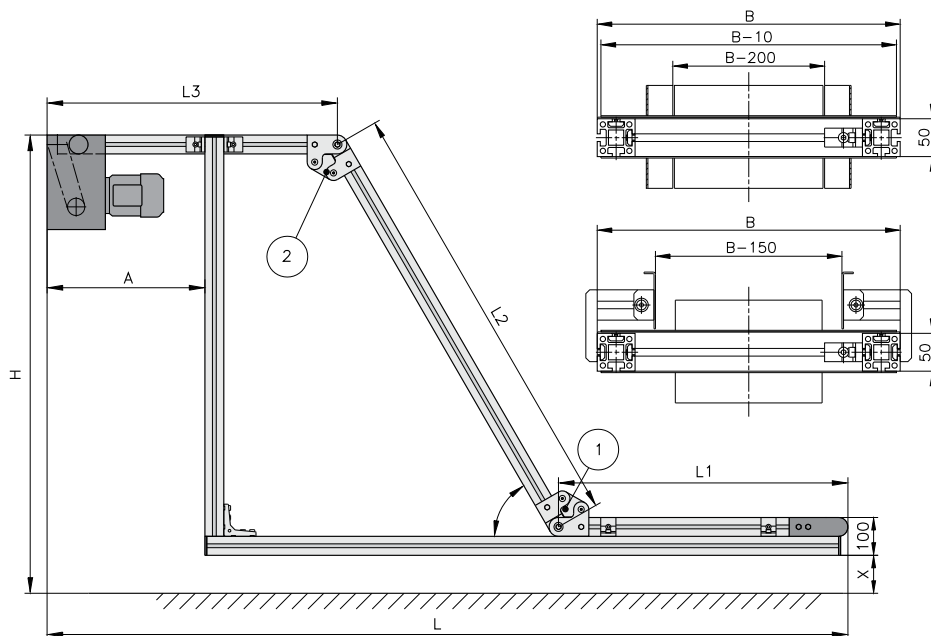
Indice KFG-P 2000

KFG-P 2000 AC – Trazione di testa –	122
KFG-P 2000 AF – Trazione di testa diretta –	123
KFG-P 2000 AS – Trazione di testa esterna –	124
KFG-P 2000 AU – Trazione di testa esterna –	125
KFG-P 2000 Piedistalli e guide laterali	126
KFG-P 2000 Tipi di nastro	127

KFG-P 2000 AC

Nastri trasportatori con trazione di testa

B20.00.010



Funzioni:

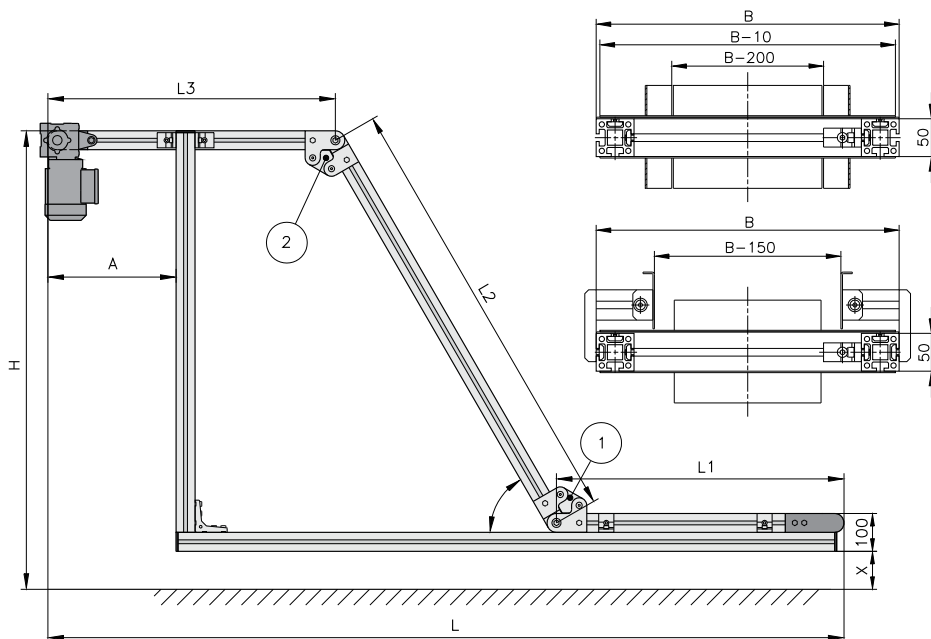
mk offre una varietà di motoriduttori per la trazione versione AC, dimensionati e selezionati in base alle singole esigenze di velocità e carico di ogni applicazione. Il rullo di trazione $\varnothing 52$ mm consente un buon avvolgimento del nastro e un'efficiente trazione della potenza del motore, mentre la struttura compatta semplifica l'integrazione del nastro in dispositivi esistenti.

	Dimensioni – Informazioni tecniche	Note
Lung. del trasportatore (L1+L2+L3)	varia fino a circa 4000 mm	possibile qualsiasi incremento
Larghezza del trasportatore B	300-700 mm (con incrementi di 100 mm) L1 min. = 400 mm, L3 min. = 610 mm	altri su richiesta
Posizione trazione	testa destra, testa sinistra	
Trazione e velocità	fino a 15 m/min	altri su richiesta
Piedistalli e guide laterali		vedere pagina 126
Capacità di carico max.	dipende dalla velocità, l'inclinazione e il prodotto, fino a 30 kg	maggiore su richiesta
Inclinazioni	15, 30, 45 e 60°	altri su richiesta
Prodotto	\varnothing da 10 a 80 mm, L fino a 300 mm Peso fino a to 500 g/ciascuno	altri su richiesta

KFG-P 2000 AF

Nastri trasportatori con trazione di testa diretta

B20.00.010



Funzioni:

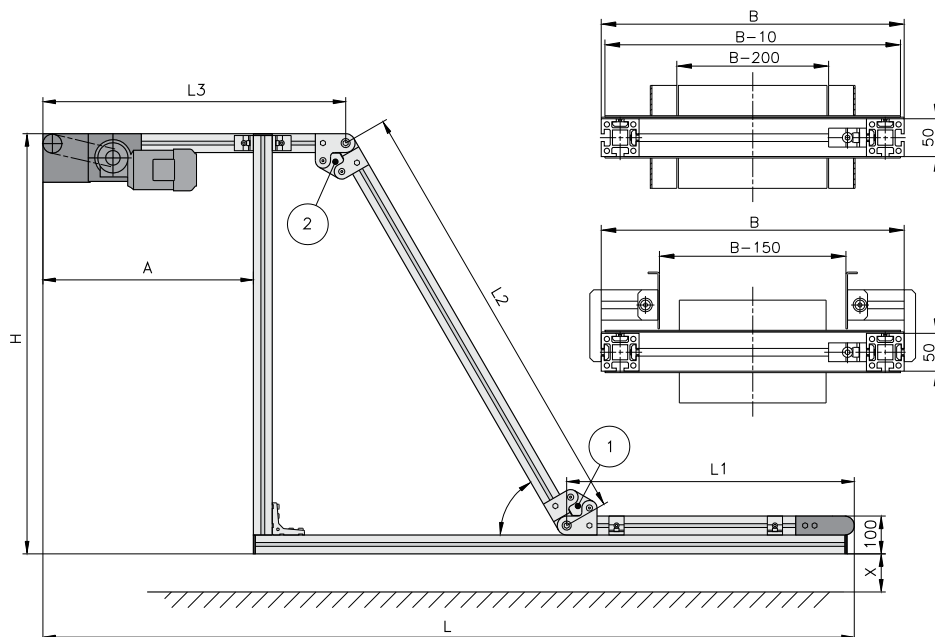
Con il motore direttamente sull'albero motore, questa versione di trazione riduce al minimo le esigenze di spazio ma anche il numero di pezzi in movimento e quindi i requisiti di manutenzione.

	Dimensioni – Informazioni tecniche	Note
Lung. del trasportatore (L1+L2+L3)	varia fino a circa 4000 mm	possibile qualsiasi incremento
Larghezza del trasportatore B	300-700 mm (con incrementi di 100 mm) L1 min. = 400 mm, L3 min. = 440 mm	altri su richiesta
Posizione trazione	testa destra, testa sinistra	
Trazione e velocità	2,8; 3,6; 4,4; 5,4; 6,5; 7,7; 8,7; 10,9; 12,9 e 14,9 m/min	
Piedistalli e guide laterali		vedere pagina 126
Capacità di carico max.	dipende dalla velocità, l'inclinazione e il prodotto, fino a 30 kg	maggiore su richiesta
Inclinazioni	15, 30, 45 e 60°	altri su richiesta
Prodotto	ø da 10 a 80 mm, L fino a 300 mm Peso fino a to 500 g/ciascuno	altri su richiesta

KFG-P 2000 AS

Nastri trasportatori con trazione di testa esterna

B20.00.010



Funzioni:

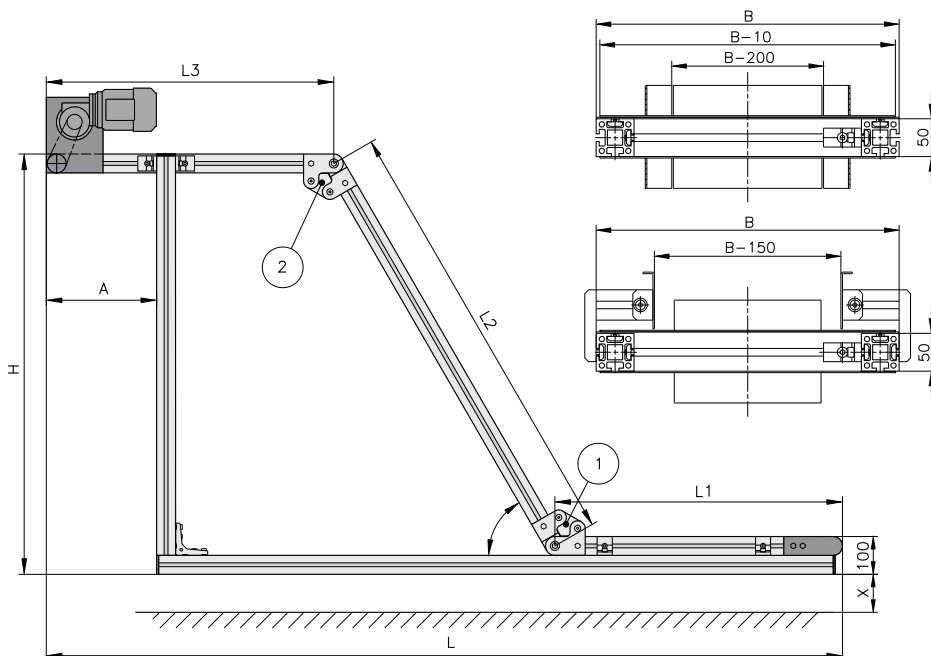
mk offre una varietà di motoriduttori per la trazione versione AS, dimensionati e selezionati in base alle singole esigenze di velocità e carico di ogni applicazione. Il rullo di trazione $\varnothing 52$ mm consente un buon avvolgimento del nastro e un'efficiente trasmissione della potenza del motore, mentre la struttura compatta semplifica l'integrazione del nastro in dispositivi esistenti.

	Dimensioni – Informazioni tecniche	Note
Lung. del trasportatore (L1+L2+L3)	varia fino a circa 4000 mm	possibile qualsiasi incremento
Larghezza del trasportatore B	300-700 mm (con incrementi di 100 mm) L1 min. = 400 mm, L3 min. = 720 mm	altri su richiesta
Posizione trazione	testa destra, testa sinistra	
Trazione e velocità	fino a 15 m/min	altri su richiesta
Piedistalli e guide laterali		vedere pagina 126
Capacità di carico max.	dipende dalla velocità, l'inclinazione e il prodotto, fino a 30 kg	maggiore su richiesta
Inclinazioni	15, 30, 45 e 60°	altri su richiesta
Prodotto	\varnothing da 10 a 80 mm, L fino a 300 mm Peso fino a to 500 g/ciascuno	altri su richiesta

KFG-P 2000 AU

Nastri trasportatori con trazione di testa esterna

B20.00.010



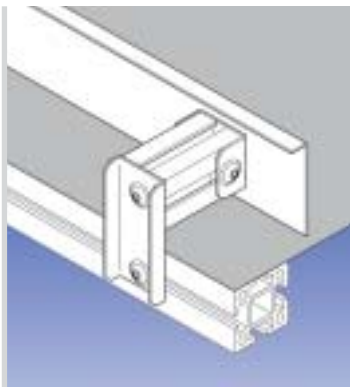
Funzioni:

mk offre una varietà di motoriduttori per la trazione versione AU, dimensionati e selezionati in base alle singole esigenze di velocità e carico di ogni applicazione. Il rullo di trazione $\varnothing 52$ mm consente un buon avvolgimento del nastro e un'efficiente trasmissione della potenza del motore, mentre la struttura compatta semplifica l'integrazione del nastro in dispositivi esistenti.

	Dimensioni – Informazioni tecniche	Note
Lung. del trasportatore (L1+L2+L3)	varia fino a circa 4000 mm	possibile qualsiasi incremento
Larghezza del trasportatore B	300-700 mm (con incrementi di 100 mm) L1 min. = 400 mm, L3 min. = 610 mm	altri su richiesta
Posizione trazione	testa destra, testa sinistra	
Trazione e velocità	fino a 15 m/min	altri su richiesta
Piedistalli e guide laterali		vedere pagina 126
Capacità di carico max.	dipende dalla velocità, l'inclinazione e il prodotto, fino a 30 kg	maggiore su richiesta
Inclinazioni	15, 30, 45 e 60°	altri su richiesta
Prodotto	\varnothing da 10 a 80 mm, L fino a 300 mm Peso fino a to 500 g/ciascuno	altri su richiesta

KFG-P 2000

Piedistalli e guide laterali

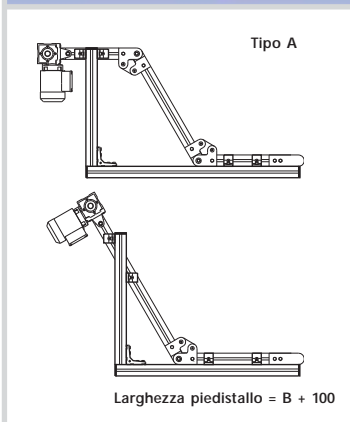
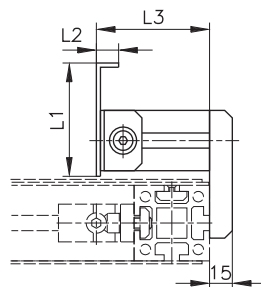


Guide laterali

In figura, la nostra guida laterale standard per questo modello di trasportatore. È progettata per ridurre al minimo lo spazio tra la struttura del trasportatore e la superficie del nastro al fine di evitare la perdita di prodotto e potenziali danni.

Guida laterale SF 8.1

Altezza H = 75 mm e 100 mm



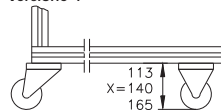
Tipo A

Piedistalli

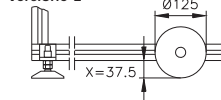
I tipi di piedistallo in figura possono essere venduti con diversi tipi di livellamento.

Il piedistallo Versione 1 ha ruote girevoli con freni che garantiscono un supporto stabile anche ad alte velocità. Le ruote sono disponibili con \varnothing 75 mm per $x = 113$ mm, \varnothing 100 mm per $x = 140$ mm e \varnothing 125 mm per $x = 165$ mm.

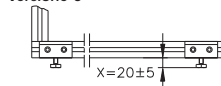
Versione 1



Versione 2



Versione 3



Larghezza piedistallo = B + 100

Esempio dell'ordine

Al fine di effettuare un preventivo e produrre correttamente il trasportatore, abbiamo bisogno delle seguenti informazioni:

KFG-P 2000 tipo di configurazione S

Trazione AC, orientamento del motore 90° come in figura

Velocità 15 m/min

Larghezza B = 500 mm

Lunghezze:

L = 2000 mm; L1 = 500 mm; L2 = 1000;

L3 = 600; H = 1000 mm

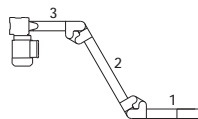
Inclinazione 1 = 60°; inclinazione 2 = 60°

Tipo di profilo T20 con guida laterale 8.1

Piedistallo tipo A, versione 3, quota x = 20 mm

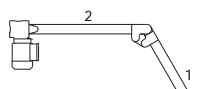
Configurations

Tipo S



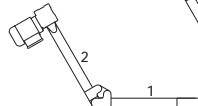
L, L1, L2, L3, H
Inclinazioni 1+2

Tipo K



L, L1, L2, H
Inclinazioni 1

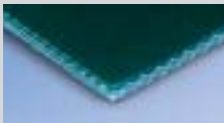

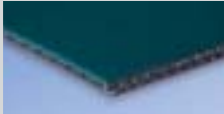
Tipo L



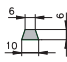



L, L1, L2, H
Inclinazioni 1

Tappeti

I tipi di tappeto indicati sono i nostri standard e sono adatti alla maggior parte delle applicazioni. In aggiunta a questi, possiamo offrire una vasta gamma di nastri speciali.

tipo di tappeto	consistenza superficiale	temperatura consentita	spessore (mm)	proprietà	ø min. puleggia	trasporto	materiale	categoria nastro
Transilon E 6/2 U0/U2 M verde FDA, K10241								
	liscia	-30 - +100°C	1.9	antistatico, estremamente rigido ai lati	50 mm	continuo inclinato	Uretano	4
Ropanyl EM 6/2 0+02 verde M2 FG FDA, K10263 per larghezza del trasportatore fino a 500 mm								
	liscia	-10 - +80°C	1.85	Resistente a olio e grasso, estremamente rigido ai lati	14 mm	continuo inclinato	Uretano	2
Ropanyl EM 05 10/2 00+03 blu M2 FG FDA, K10264 per larghezza del trasportatore di 500 mm								
	liscia	-20 - +60°C	2.4	Resistente a olio e grasso, estremamente rigido ai lati	50 mm	continuo inclinato	Uretano	4

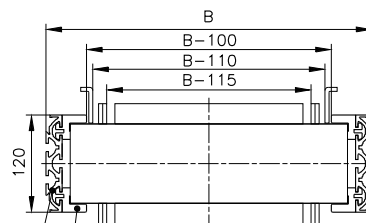
Profili

	tipo di profilo	altezza (H)	colore					peso app.g/m	laterale d _{min} tamburo ø appr. mm	longitudinal	
			PVC		PU					d _{min} appross. mm	
			verde	bianco	incol.	verde	bianco			sotto	sopra
	K10 per K10241		•	•	•			60	50	52	52
	PKL per K10263/4						•		50	52	52
	T20U per K10241	20					•	•	140	50	
	T30U	30					•	•	180	50	
	T40U	40					•	•	220	50	
	T50U	50					•	•	250	50	
	T60U	60					•	•	280	50	
	MT20 per K10263/4	20					•			30	
	MT35	35					•			50	
	WK20 per K10263/4	20					•				40
	WK25	25					•				50

Trasportatori inclinati KFM-P 2040.86



Sezione trasversale della
struttura del trasportatore



Profilo per struttura del trasportatore
mk 2040.86

Striscia di scorrimento mk 1040.06



Grazie al suo design compatto basato sui Profili strutturali in alluminio, il Sistema trasportatore mk 2040.86 è l'ideale per applicazioni a servizio continuo in ambienti con più turni. Il nastro modulare (polipropilene) viaggia interamente su profili di scorrimento plastici (PE1000) ed è progettato per la rimozione o il trasporto di plastica, cibo confezionato, parti soffiate o piccoli stampaggi in metallo. Il nastro può essere utilizzati per pezzi

che hanno una temperatura tra 5 e 105°C. Su richiesta, sono disponibili anche i nastri in Polietilene (buona resistenza agli urti) o Acetal (maggiore durata). Sfruttando tutti i benefici della struttura modulare grazie al nostro Sistema di tecnologia di profilati mk, questo trasportatore può essere facilmente integrato in dispositivi nuovi o esistenti, o essere utilizzato come trasportatore singolo per le applicazioni di movimentazione magazzino e di carico. La struttura

del trasportatore ha scanalature a T consentendo di montare con facilità accessori come piedistalli, guide, tramogge o scivoli. Attraverso l'uso di componenti standard, mk è in grado di fornire un trasportatore veramente versatile. È possibile inserire i requisiti specifici degli utenti, come tramogge speciali. Non dimenticatevi degli altri Trasportatori inclinati di nostra produzione con nastri modulari in acciaio o in pvc.

Trasportatori inclinati

KFM-P 2040.86

Versione della trazione AC



Versione della trazione AS



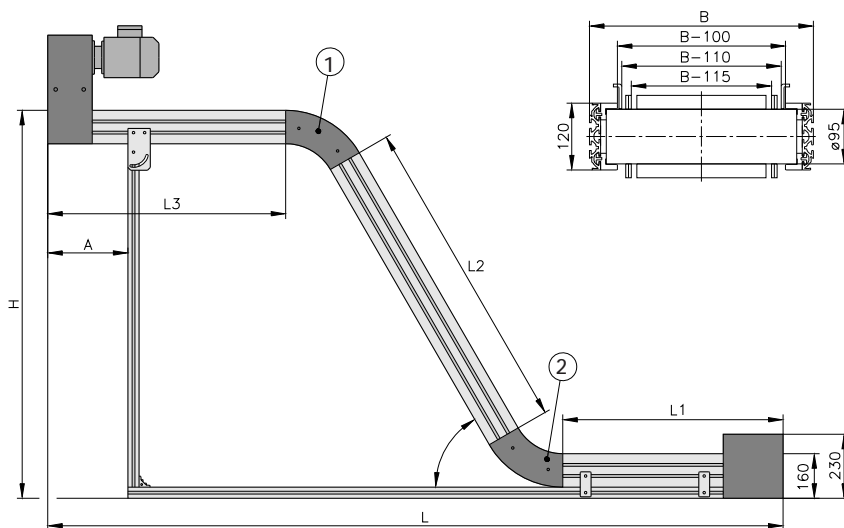
Indice KFM-P 2040.86

KFM-P 2040.86 AC – Trazione di testa –	132
KFM-P 2040.86 AS – Trazione di testa esterna –	133
KFM-P 2040.86 Piedistalli e guide laterali	134
KFM-P 2040.86 Nastri modulari	135

KFM-P 2040.86 AC

Nastri trasportatori inclinati con nastro modulare, trazione di testa

B20.86.801



Funzioni:

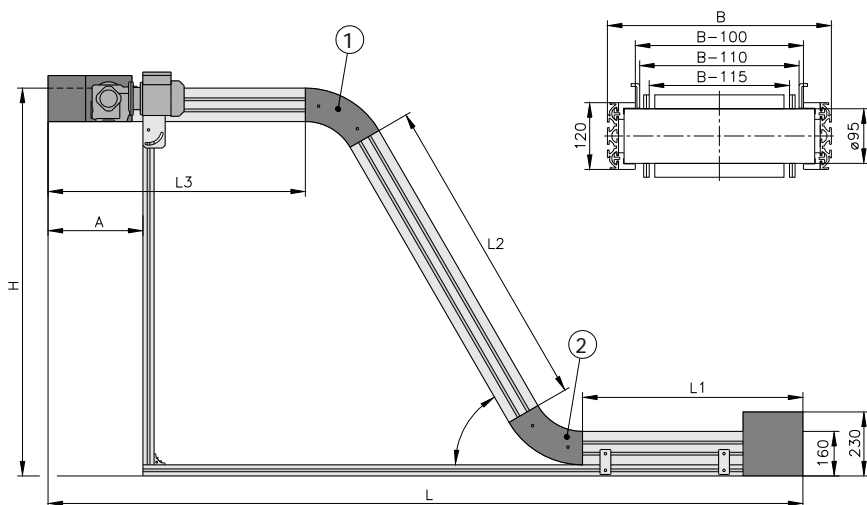
mk offre una varietà di motoriduttori per la trazione versione AC, dimensionati e selezionati in base alle singole esigenze di velocità e carico di ogni applicazione. Le ruote di trazione stampate si conformano con il lato inferiore del nastro e assicurano una buona presa e instradamento. La trazione può essere montata sia sul lato sinistro che su quello destro utilizzando gli stessi componenti.

	Dimensioni – Informazioni tecniche	Note
Lunghezza del trasportatore L	a seconda della struttura e del carico, fino 10000 mm del trasportatore	possibile qualsiasi incremento
Larghezza del trasportatore B	210-710 mm (con incrementi di 50 mm) L1 min. = 300 mm, L3 min. = 250 mm	altri su richiesta
Posizione trazione	testa destra sotto, testa sinistra sotto, testa destra sopra, testa sinistra sopra	
Trazione e velocità	fino a 30 m/min	vedere pagina 144
Piedistalli e guide laterali		vedere pagina 134
Capacità di carico max.	a seconda della struttura del trasportatore e la lunghezza del trasportatore, fino a 150 kg	maggior su richiesta
Inclinazioni 1 e 2	15, 30, 45 e 60°	

KFM-P 2040.86 AS

Nastri trasportatori inclinati con nastro modulare,
trazione di testa esterna

B20.86.802



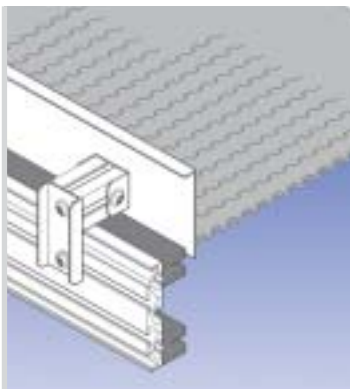
Funzioni:

La Trazione versione AS ha un profilo basso e il trasportatore può essere posto in aree con ridotti limiti di spazio. L'altezza totale della trazione è mantenuta al minimo.

	Dimensioni – Informazioni tecniche	Note
Lunghezza del trasportatore L	a seconda della struttura e del carico, fino 10000 mm del trasportatore	possibile qualsiasi incremento
Larghezza del trasportatore B	210-710 mm (con incrementi di 50 mm) L1 min. = 300 mm, L3 min. = 400 mm	altri su richiesta
Posizione trazione	testa destra, testa sinistra	
Trazione e velocità	fino a 30 m/min	vedere pagina 144
Piedistalli e guide laterali		vedere pagina 134
Capacità di carico max.	a seconda della struttura del trasportatore e la lunghezza del trasportatore, fino a 150 kg	maggiore su richiesta
Inclinazioni 1 e 2	15, 30, 45 e 60°	

KFM-P 2040.86

Piedistalli e guide laterali



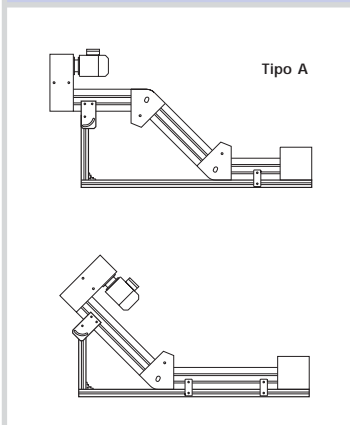
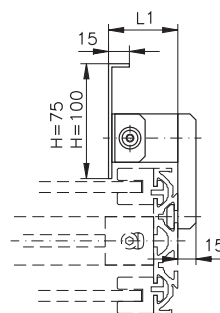
Guide laterali

Nell'esempio sono indicate le nostre guide laterali standard. Sono progettate per ridurre al minimo lo spazio tra la struttura del trasportatore e la superficie del nastro modulare al fine di evitare la perdita di prodotto e potenziali danni.

Guida laterale SF 8.1

Altezza H = 75 mm, L1 = 55 mm

Altezza H = 100 mm, L1 = 55 mm

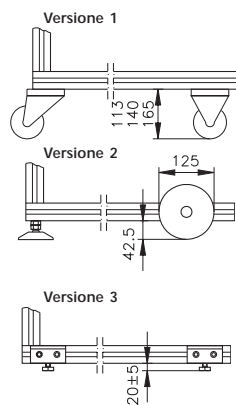


Tipo A

Piedistalli

I tipi di piedistallo in figura possono essere venduti con diversi tipi di livellamento. Se si ordina un trasportatore di Tipo G, è possibile utilizzare tutti i piedistalli dei Sistemi di trasportatori mk.

Il piedistallo di tipo 1 ha ruote girevoli con freni che garantiscono un supporto stabile anche ad alte velocità. Le ruote sono disponibili con \varnothing 75 mm per $x = 113$ mm, \varnothing 100 mm per $x = 140$ mm e \varnothing 125 mm per $x = 165$ mm.



Esempio dell'ordine

Al fine di effettuare un preventivo e produrre correttamente il trasportatore, abbiamo bisogno delle seguenti informazioni:

KFM-P 2040.86 tipo di configurazione S

Trazione AC, orientamento del motore 0° come in figura

Velocità 15 m/min

Larghezza B = 460 mm

Lunghezze: L=2000 mm; L1=500 mm; H=1000 mm

Inclinazione 1 = 60° ; inclinazione 2 = 60°

Altezza del profilo, H1 = 25 mm (vedere pag. 135)

Tipo di guida laterale SF8.1 H = 75 mm

Piedistallo tipo A, versione 1,

Rullo \varnothing 75 mm

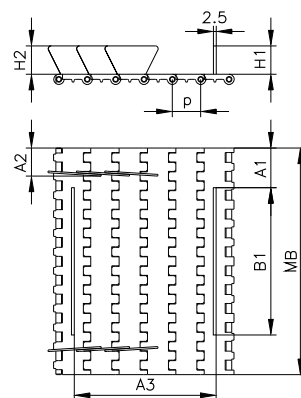
Configurations

Tipo S  L, L1, H, α

Tipo K  L, H, α

Tipo L  L, H, α

Tipo G  L, α



MB1

Tipo di tappeto	MB1
A1 (senza/con paratie laterali)	25/33,5 mm
A2	29 mm
MB	150 - 650 mm
Altezza del profilo, H1	25/50 mm
Altezza delle paratie laterali, H2	25/50 mm
Distanza tra i profili, A3	incrementi 25 mm
Colore	bianco, verde
Passo	25 mm
Spessore del nastro	9 mm
Materiale	PP, PE, POM
Validità per FDA/USDA	parziale
Proprietà tecniche	PP + 5 - + 105° C PE - 70 - + 65° C POM bassa frizione

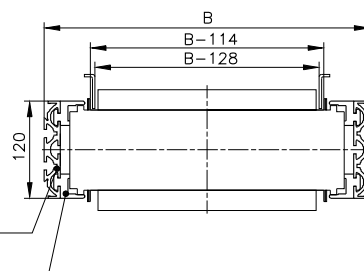
Trasportatori inclinati KFS-P 2040.86



Sezione trasversale della
struttura del trasportatore

Profilo per struttura del
trasportatore mk 2040.86

Striscia di scorrimento mk 1040.07





Grazie al suo design compatto basato sui Profili strutturali in alluminio, il Sistema trasportatore KFS-P 2040.86 è l'ideale per applicazioni a servizio continuo in ambienti con più turni. Il nastro scorre interamente su profili di scorrimento plastici (PE1000) ed è progettato per la rimozione o il trasporto di stampaggi, fusioni, pezzi lavorati o movimentazione materie prime. Il nastro è disponibile anche in

acciaio inox. Ideale per pezzi a temperature elevate. Sfruttando tutti i benefici della struttura modulare grazie al nostro Sistema di tecnologia di profilati mk, questo trasportatore può essere facilmente integrato in dispositivi nuovi o esistenti, o essere utilizzato come trasportatore singolo per le applicazioni di movimentazione magazzino e di carico. La struttura del trasportatore ha scanalature a T consentendo di

montare con facilità accessori come piedistalli, guide, tramogge o scivoli. Attraverso l'uso di componenti standard, mk è in grado di fornire un trasportatore veramente versatile. È possibile inserire i requisiti specifici degli utenti, come tramogge speciali. Non dimenticatevi degli altri Trasportatori inclinati di nostra produzione con nastri modulari in plastica o in gomma.

Trasportatori inclinati KFS-P 2040.86

Versione della trazione AC



Versione della trazione AS

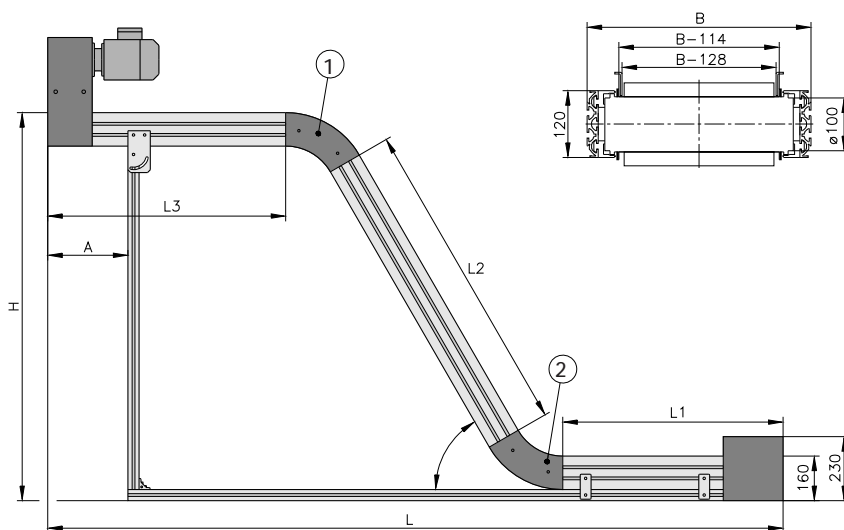


Indice KFS-P 2040.86

KFS-P 2040.86 AC – Trazione di testa –	140
KFS-P 2040.86 AS – Trazione di testa esterna –	141
KFS-P 2040.86 Piedistalli e guide laterali	142
KFS-P 2040.86 Nastri modulari	143

KFS-P 2040.86 AC

Nastro trasportatore inclinato in acciaio, trazione di testa



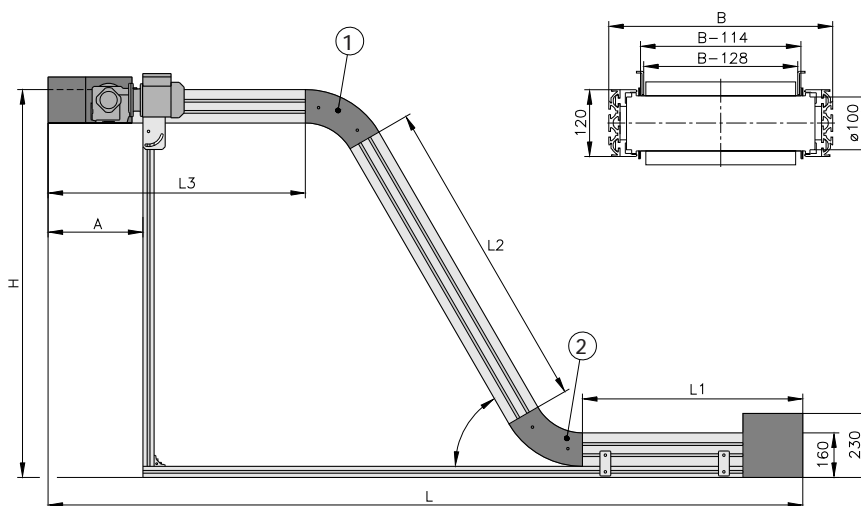
Funzioni:

mk offre una varietà di motoriduttori per la trazione versione AC, dimensionati e selezionati in base alle singole esigenze di velocità e carico di ogni applicazione. Le ruote di trasmissione in acciaio si inseriscono positivamente nelle catene nella parte inferiore del nastro e assicurano una buona presa e instradamento. La trazione può essere montata sia sul lato sinistro che su quello destro utilizzando gli stessi componenti.

	Dimensioni – Informazioni tecniche	Note
Lunghezza del trasportatore L	a seconda della struttura e del carico, fino 10000 mm del trasportatore	possibile qualsiasi incremento
Larghezza del trasportatore B	210-710 mm (con incrementi di 50 mm) L1 min. = 300 mm, L3 min. = 250 mm	altri su richiesta
Posizione trazione	testa destra sotto, testa sinistra sotto, testa destra sopra, testa sinistra sopra	
Trazione e velocità	fino a 12 m/min	vedere pagina 144
Piedistalli e guide laterali		vedere pagina 142
Capacità di carico max.	a seconda della struttura del trasportatore e la lunghezza del trasportatore, fino a 150 kg	maggior su richiesta
Inclinazioni 1 e 2	15, 30, 45 e 60°	

KFS-P 2040.86 AS

Nastro trasportatore inclinato in acciaio, trazione di testa esterna



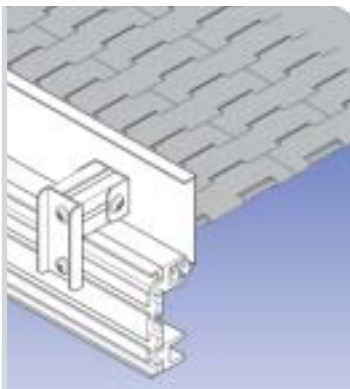
Funzioni:

La Trazione versione AS ha un profilo basso e il trasportatore può essere posto in aree con ridotti limiti di spazio. L'altezza totale della trazione è mantenuta al minimo.

	Dimensioni – Informazioni tecniche	Note
Lunghezza del trasportatore L	a seconda della struttura e del carico, fino 10000 mm del trasportatore	possibile qualsiasi incremento
Larghezza del trasportatore B	210-710 mm (con incrementi di 50 mm) L1 min. = 300 mm, L3 min. = 400 mm	altri su richiesta
Posizione trazione	testa destra, testa sinistra	
Trazione e velocità	fino a 12 m/min	vedere pagina 144
Piedistalli e guide laterali		vedere pagina 142
Capacità di carico max.	a seconda della struttura del trasportatore e la lunghezza del trasportatore, fino a 150 kg	maggiore su richiesta
Inclinazioni 1 e 2	15, 30, 45 e 60°	

KFS-P 2040.86

Piedistalli e guide laterali



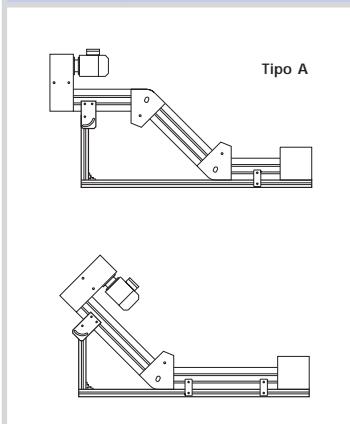
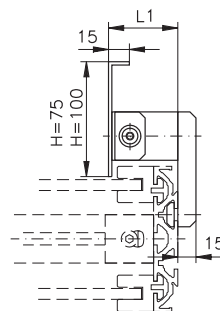
Guide laterali

Nell'esempio sono indicate le nostre guide laterali standard. Sono progettate per ridurre al minimo lo spazio tra la struttura del trasportatore e la superficie del nastro modulare al fine di evitare la perdita di prodotto e potenziali danni.

Guida laterale SF 8.1

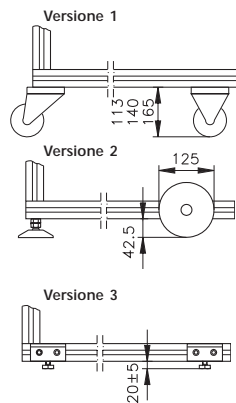
Altezza H = 75 mm

Altezza H = 100 mm



Piedistalli

I tipi di piedistallo in figura possono essere venduti con diversi tipi di livellamento. Se si ordina un trasportatore di Tipo G, è possibile utilizzare tutti i piedistalli dei trasportatori mk. Il piedistallo di tipo 1 ha ruote girevoli con freni che garantiscono un supporto stabile anche ad alte velocità. Le ruote sono disponibili con $\varnothing 75$ mm per $x = 113$ mm, $\varnothing 100$ mm per $x = 140$ mm e $\varnothing 125$ mm per $x = 165$ mm.



Esempio dell'ordine

Al fine di effettuare un preventivo e produrre correttamente il trasportatore, abbiamo bisogno delle seguenti informazioni:

KFS-P 2040.86 tipo di configurazione S

Trazione AC, orientamento del motore 0° come in figura

Velocità 10 m/min

Larghezza B = 460 mm

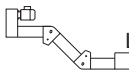
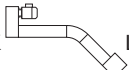

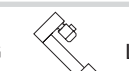
Lunghezze: L=2000 mm; L1=500 mm; H=1000 mm

Inclinazione 1 = 60° ; inclinazione 2 = 60°

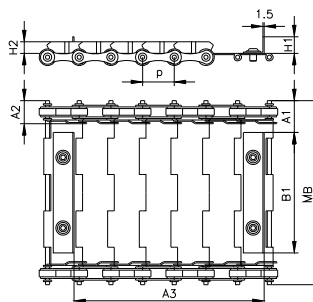
Altezza del profilo, H = 20 mm (vedere pag. 143) con paratia laterale

Piedistallo tipo A, versione 1, Rullo $\varnothing 75$ mm

Configurations

		Trazione	AC	AS
Tipo S	 L, L1, H, α	B20.40....	606	610
Tipo K	 L, H, α	B20.40....	607	611
Tipo L	 L, H, α	B20.40....	608	612
Tipo G	 L, α	B20.40....	605	609

SK1

**Tipo di tappeto****SK1**

A1 (senza/con paratie laterali)

38,1 mm

A2

25,5 mm

MB

146,5 - 645,5 mm

Altezza del profilo, H1

20/40 mm

Altezza delle paratie laterali, H2

14 mm

Distanza tra i profili, A3

incrementi 38,1 mm

Colore

acciaio

Passo

38,1 mm

Spessore del nastro

13 mm

Materiale

acciaio

Validità per FDA/USDA

no

Proprietà tecniche

acciaio
 resistente all'usura
 resistente al calore fino a 300° C
 a prova d'urto
 bassa frizione

Trasportatori inclinati

Informazioni sul motore

Selezione del motore

Come standard, mk offre una varietà di motoriduttori. Nonostante la selezione vari a seconda del paese in base agli standard di tensione locali e i regolamenti di sicurezza, la disponibilità internazionale è un requisito fondamentale. Solitamente, forniamo motoriduttori ad angolo retto con inverter per grandi prestazioni e motoriduttori coassiali per applicazione dalla minor velocità e dal minor carico. Tutti i motori sono immediatamente disponibili in mk.

Tensione del motore

Come standard, mk fornisce motori che soddisfano i normali requisiti previsti del paese in cui sono prodotti. Sono inoltre disponibili i motori internazionali per trasportatori destinati all'esportazione.

Potenza del motore

I motori sono dimensionati secondo il modello, la dimensione e le esigenze di prestazione del trasportatore. La gamma tipica è tra 0,09 KW e 0,55 KW (1/8 hp e 3/4 hp).

Velocità

La velocità massima del nastro per i Trasportatori inclinati è circa 30 m/min o 12 m/min per il KFS-P 2040.86. Essa dipende dal carico totale, dal tipo di trasporto, dalla lunghezza e la configurazione del trasportatore.

Controllo della velocità

Sono disponibili convertitori di frequenza (inverters) che permettono una gamma di regolazione 1:7.

Valutazione

Tutti i motori standard sono costruiti secondo gli standard IP 54 (IP = Protezione internazionale), ma sono disponibili standard maggiori su richiesta.

Note aggiuntive

I motori sono progettati principalmente per servizio continuo. Se si azionano i motori a una frequenza molto bassa (sotto il 70% del normale) potrebbe essere necessario un raffreddamento aggiuntivo sono disponibili inoltre motori con encoders, frizione, freni, protezione dal sovraccarico termico.

