

# Trasportatori a catena

*Esempi di applicazione*



SRF-P 2012 con trazione BC e guida laterale per prodotti molto larghi



KTF-P 2010 con supporti prismatici



KTF-P 2010 con guide laterali regolabili e maniglie regolabili per larghezze del prodotto che cambiano di frequente



KTF-P 2040 con inclinazione e accessori speciali che consentono il posizionamento orizzontale del prodotto durante il trasporto inclinato



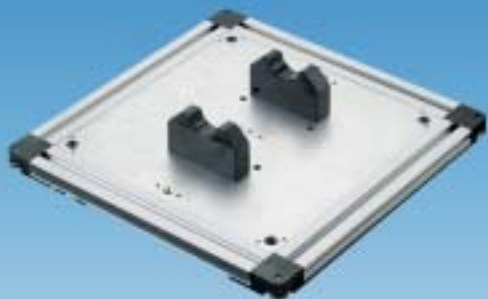
SRF-P 2012 con sollevatore e unità di trasferimento KTF-P 2010



KTF-P 2040 con accessori

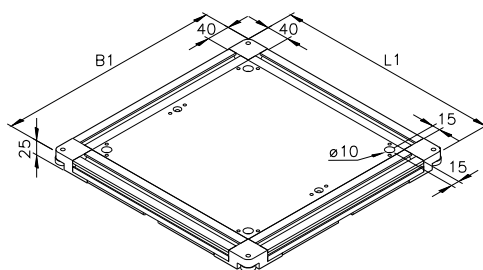
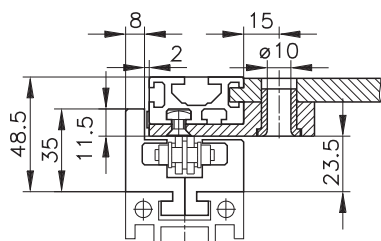
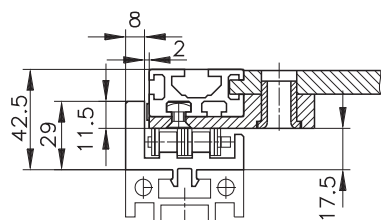
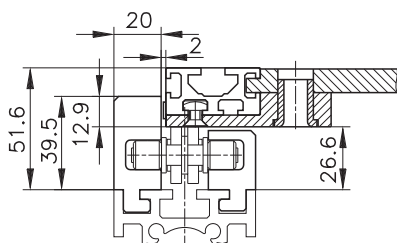
# Trasportatori a catena

## Pallet



mk offre pallet personalizzati. Vengono utilizzati principalmente per l'accettazione dei pezzi. Possono anche contenere informazioni sull'identità del prodotto o dei processi eseguiti. Utilizzando un profilo strutturale mk standard lungo il perimetro della piastra di supporto, il pallet WT2025.41 è perfetto per il collegamento di accessori come le strisce in metallo per i sensori di prossimità o per stop fissi. Le dimensioni dei pallet variano.

Le striscie di scorrimento posti nella parte inferiore del pallet minimizzano la frizione durante l'accumulo. La superficie è composta di alluminio di spessore 10 mm e fornisce uno spazio abbondante per i portapezzi adatto al singolo prodotto. Gli angoli dei pallet sono dotati di cuscinetti a sfera che assicurano un corretto trasferimento dei pallet tra i sistemi trasportatori. Il posizionamento e/o sollevamento preciso del pallet per determinate operazioni si ottiene inserendo cuscinetti sugli angoli.



## Lavorazione

Su richiesta possiamo lavorare il pallet in base all'applicazione particolare. Forniamo anche pallet a disegno.

