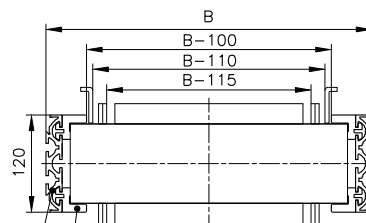


# Trasportatori inclinati KFM-P 2040.86



Sezione trasversale della  
struttura del trasportatore



Profilo per struttura del trasportatore  
mk 2040.86

Striscia di scorrimento mk 1040.06



Grazie al suo design compatto basato sui Profili strutturali in alluminio, il Sistema trasportatore mk 2040.86 è l'ideale per applicazioni a servizio continuo in ambienti con più turni. Il nastro modulare (polipropilene) viaggia interamente su profili di scorrimento plastici (PE1000) ed è progettato per la rimozione o il trasporto di plastica, cibo confezionato, parti soffiate o piccoli stampaggi in metallo. Il nastro può essere utilizzati per pezzi

che hanno una temperatura tra 5 e 105°C. Su richiesta, sono disponibili anche i nastri in Polietilene (buona resistenza agli urti) o Acetal (maggiore durata). Sfruttando tutti i benefici della struttura modulare grazie al nostro Sistema di tecnologia di profilati mk, questo trasportatore può essere facilmente integrato in dispositivi nuovi o esistenti, o essere utilizzato come trasportatore singolo per le applicazioni di movimentazione magazzino e di carico. La struttu-

ra del trasportatore ha scanalature a T consentendo di montare con facilità accessori come piedistalli, guide, tramogge o scivoli. Attraverso l'uso di componenti standard, mk è in grado di fornire un trasportatore veramente versatile. È possibile inserire i requisiti specifici degli utenti, come tramogge speciali. Non dimenticatevi degli altri Trasportatori inclinati di nostra produzione con nastri modulari in acciaio o in pvc.

# Trasportatori inclinati

## KFM-P 2040.86

Versione della trazione AC



Versione della trazione AS



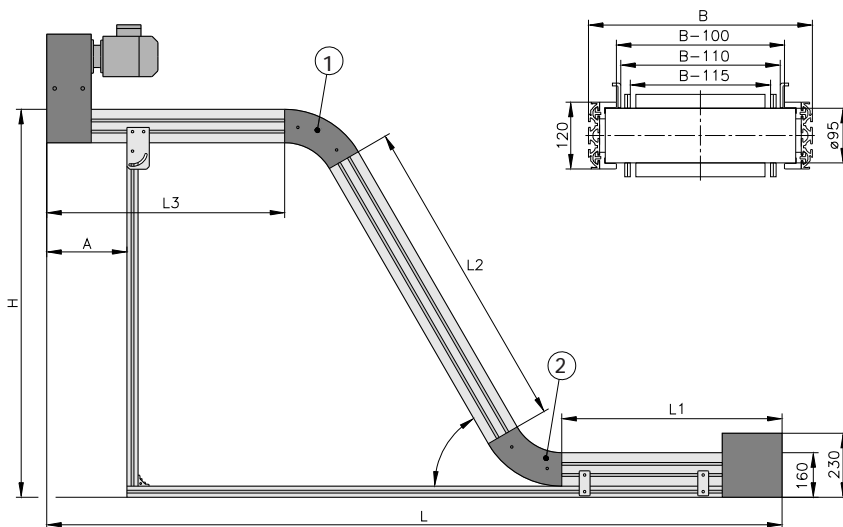
## *Indice KFM-P 2040.86*

KFM-P 2040.86 AC – Trazione di testa –	132
KFM-P 2040.86 AS – Trazione di testa esterna –	133
KFM-P 2040.86 Piedistalli e guide laterali	134
KFM-P 2040.86 Nastri modulari	135

# KFM-P 2040.86 AC

*Nastri trasportatori inclinati con nastro modulare, trazione di testa*

B20.86.801



## Funzioni:

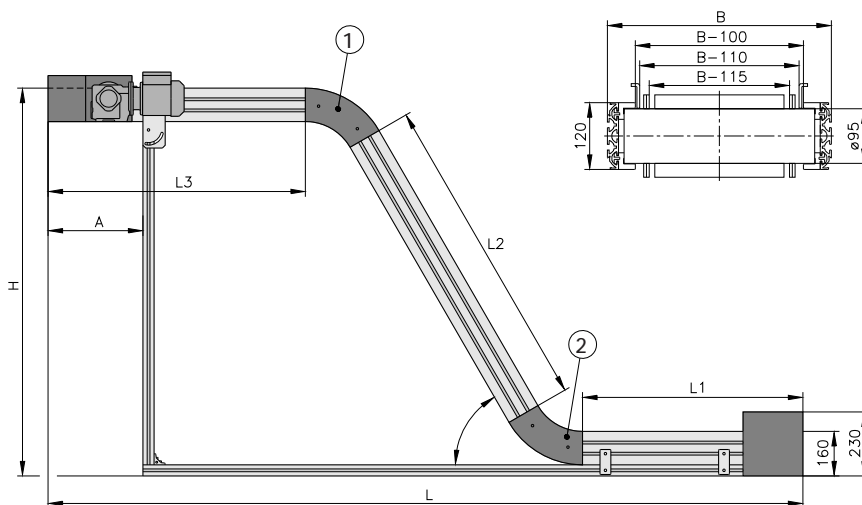
mk offre una varietà di motoriduttori per la trazione versione AC, dimensionati e selezionati in base alle singole esigenze di velocità e carico di ogni applicazione. Le ruote di trazione stampate si conformano con il lato inferiore del nastro e assicurano una buona presa e instradamento. La trazione può essere montata sia sul lato sinistro che su quello destro utilizzando gli stessi componenti.

	Dimensioni – Informazioni tecniche	Note
Lunghezza del trasportatore L	a seconda della struttura e del carico, fino 10000 mm del trasportatore	possibile qualsiasi incremento
Larghezza del trasportatore B	210-710 mm (con incrementi di 50 mm) L1 min. = 300 mm, L3 min. = 250 mm	altri su richiesta
Posizione trazione	testa destra sotto, testa sinistra sotto, testa destra sopra, testa sinistra sopra	
Trazione e velocità	fino a 30 m/min	vedere pagina 144
Piedistalli e guide laterali		vedere pagina 134
Capacità di carico max.	a seconda della struttura del trasportatore e la lunghezza del trasportatore, fino a 150 kg	maggior su richiesta
Inclinazioni 1 e 2	15, 30, 45 e 60°	

# KFM-P 2040.86 AS

Nastri trasportatori inclinati con nastro modulare,  
trazione di testa esterna

B20.86.802



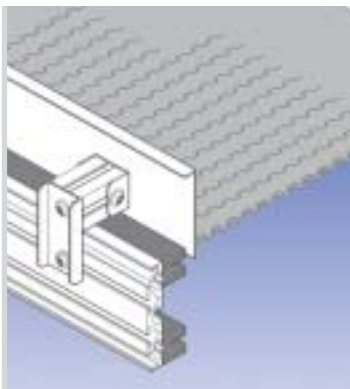
## Funzioni:

La Trazione versione AS ha un profilo basso e il trasportatore può essere posto in aree con ridotti limiti di spazio. L'altezza totale della trazione è mantenuta al minimo.

	Dimensioni – Informazioni tecniche	Note
Lunghezza del trasportatore L	a seconda della struttura e del carico, fino 10000 mm del trasportatore	possibile qualsiasi incremento
Larghezza del trasportatore B	210-710 mm (con incrementi di 50 mm) L1 min. = 300 mm, L3 min. = 400 mm	altri su richiesta
Posizione trazione	testa destra, testa sinistra	
Trazione e velocità	fino a 30 m/min	vedere pagina 144
Piedistalli e guide laterali		vedere pagina 134
Capacità di carico max.	a seconda della struttura del trasportatore e la lunghezza del trasportatore, fino a 150 kg	maggiore su richiesta
Inclinazioni 1 e 2	15, 30, 45 e 60°	

# KFM-P 2040.86

## Piedistalli e guide laterali



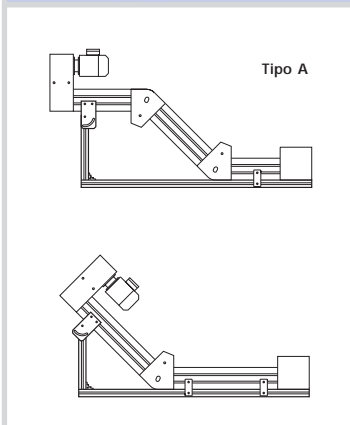
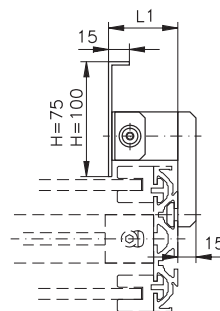
### Guide laterali

Nell'esempio sono indicate le nostre guide laterali standard. Sono progettate per ridurre al minimo lo spazio tra la struttura del trasportatore e la superficie del nastro modulare al fine di evitare la perdita di prodotto e potenziali danni.

#### Guida laterale SF 8.1

Altezza H = 75 mm, L1 = 55 mm

Altezza H = 100 mm, L1 = 55 mm

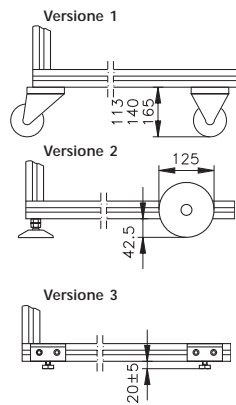


Tipo A

### Piedistalli

I tipi di piedistallo in figura possono essere venduti con diversi tipi di livellamento. Se si ordina un trasportatore di Tipo G, è possibile utilizzare tutti i piedistalli dei Sistemi di trasportatori mk.

Il piedistallo di tipo 1 ha ruote girevoli con freni che garantiscono un supporto stabile anche ad alte velocità. Le ruote sono disponibili con  $\varnothing$  75 mm per  $x = 113$  mm,  $\varnothing$  100 mm per  $x = 140$  mm e  $\varnothing$  125 mm per  $x = 165$  mm.



### Esempio dell'ordine

Al fine di effettuare un preventivo e produrre correttamente il trasportatore, abbiamo bisogno delle seguenti informazioni:

KFM-P 2040.86 tipo di configurazione S

Trazione AC, orientamento del motore  $0^\circ$  come in figura

Velocità 15 m/min

Larghezza B = 460 mm

Lunghezze: L=2000 mm; L1=500 mm; H=1000 mm

Inclinazione 1 =  $60^\circ$ ; inclinazione 2 =  $60^\circ$

Altezza del profilo, H1 = 25 mm (vedere pag. 135)

Tipo di guida laterale SF8.1 H = 75 mm

Piedistallo tipo A, versione 1,

Rullo  $\varnothing$  75 mm

### Configurations

Tipo S  L, L1, H,  $\alpha$

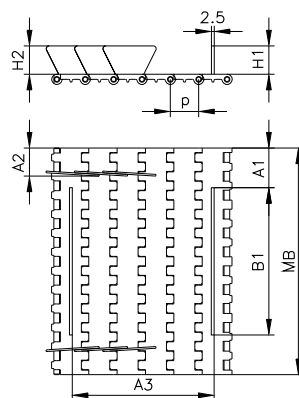
Tipo K  L, H,  $\alpha$

Tipo L  L, H,  $\alpha$

Tipo G  L,  $\alpha$

# KFM-P 2040.86

Nastri modulari



MB1

Tipo di tappeto	MB1
A1 (senza/con paratie laterali)	25/33,5 mm
A2	29 mm
MB	150 - 650 mm
Altezza del profilo, H1	25/50 mm
Altezza delle paratie laterali, H2	25/50 mm
Distanza tra i profili, A3	incrementi 25 mm
Colore	bianco, verde
Passo	25 mm
Spessore del nastro	9 mm
Materiale	PP, PE, POM
Validità per FDA/USDA	parziale
Proprietà tecniche	PP + 5 - + 105° C PE - 70 - + 65° C POM bassa frizione